



DNS do mal

Rogério Bastos

Internet Protocol (IP)

172.16.254.1

Internet Protocol (IPv6)

2001:0db4:42ff:cafe:cade:d4d0:87fa:1382

Internet Protocol (IP)

- Endereço das máquinas na Internet

2001:0db8:85a3:08d3:1319:8a2e:0370:7344



10.56.21.44



64.82.0.110



192.200.13.100

Quais são os IPs do slide anterior?



Domain Name System (DNS)

- Mapeia nomes em IPs



global



bate-papo

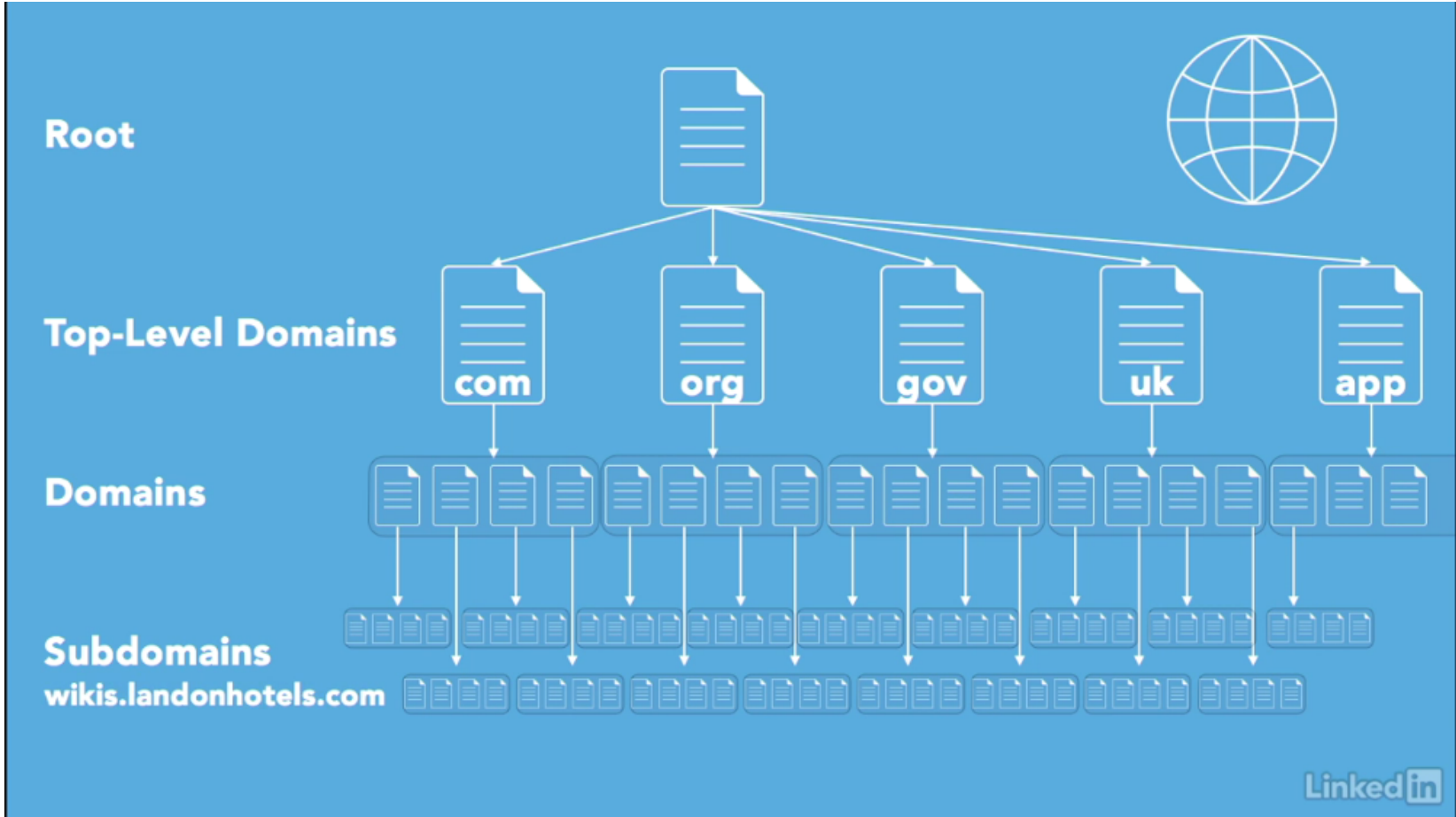


videos

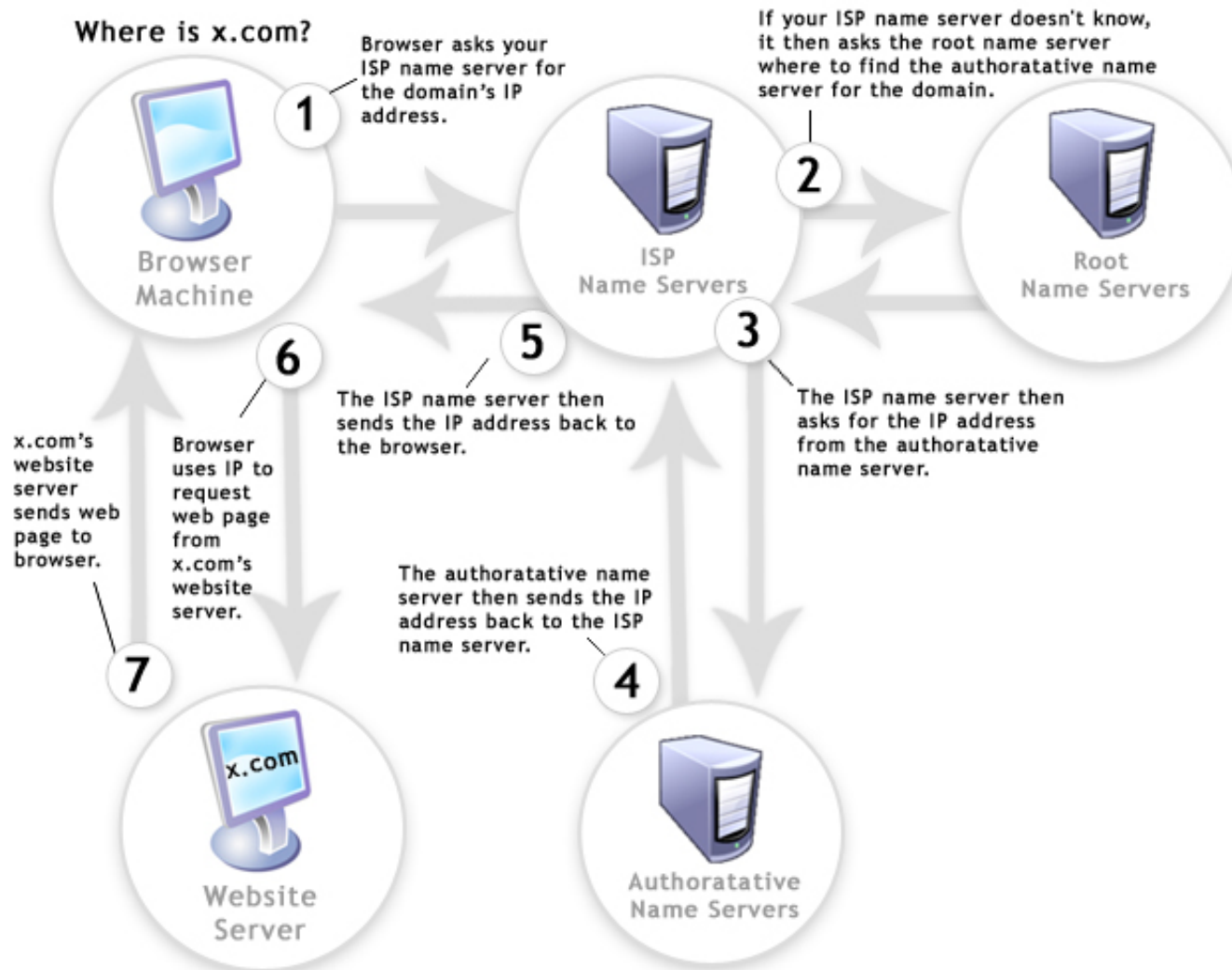


notícias

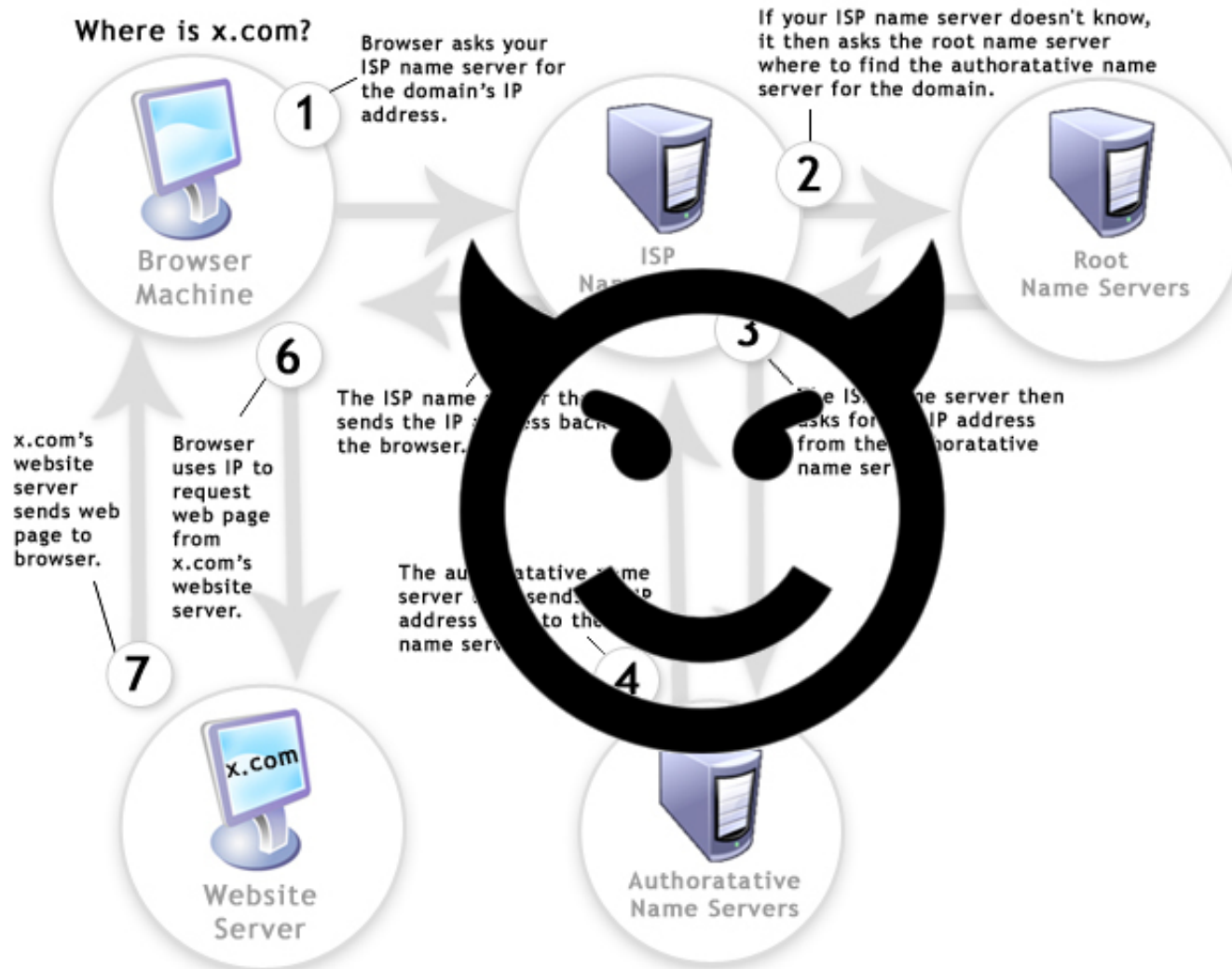
Distribuído e Hierárquico



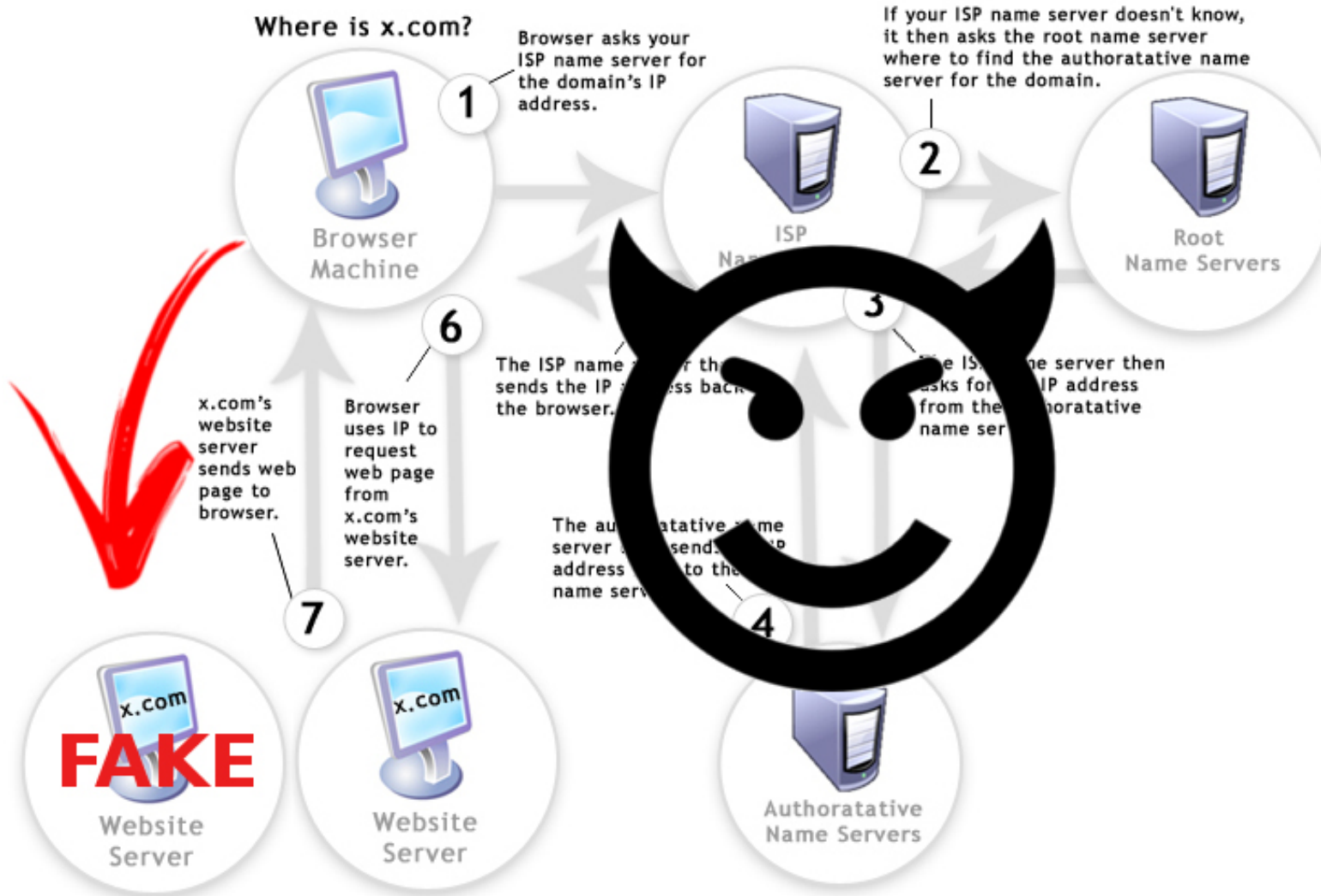
Consulta DNS



Consulta DNS



Consulta DNS

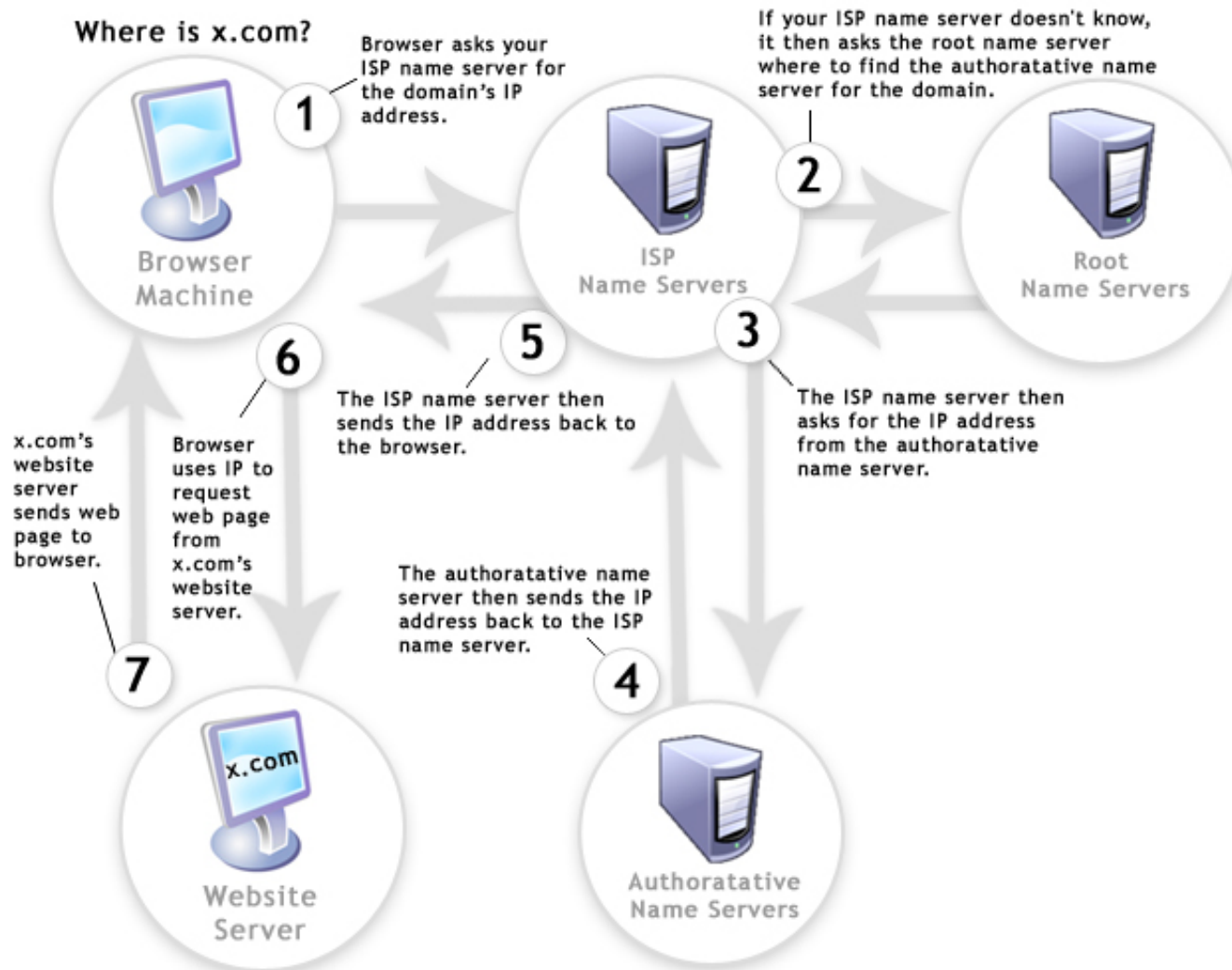


Demo

DNSSEC

- Extensão da tecnologia DNS
- Aumenta a segurança do DNS
- Garante
 - Autenticidade
 - Integridade
- A verificação é feita pelo servidor recursivo

Consulta DNS



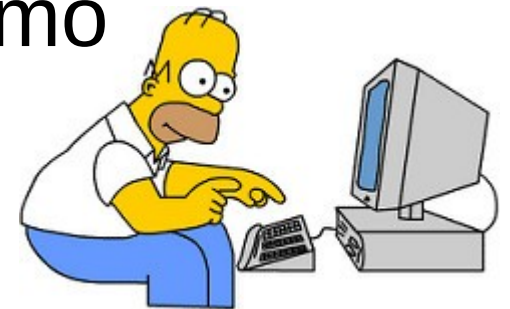


- Plugin para checar o registro DNSSEC através do browser
- Não depende de suporte a DNSSEC no servidor recursivo
- <https://www.dnssec-validator.cz/>

Demo

Moral da história

- DNS é essencial para Internet
- Servidores DNS maliciosos são extremamente perigosos
- DNSSEC ainda precisa ser largamente implementado
 - <https://dnssec-name-and-shame.com/>
- Usuário final não tem um mecanismo adequado de proteção



THANK you!